



MEDIT *i*700 wireless





Magia Hecha Fácil con un Simple Toque

¡Obtenga el poder para llevar su práctica al siguiente nivel!



Más Allá de la Tecnología Probada del *i700*

Sigue siendo el mismo *i700* súper rápido, ligero y preciso. Pero ahora inalámbrico.



No Más Cables

Libre de cables, el escaneo es cómodo en cualquier ángulo. Escanee las áreas proximales sin esfuerzo y sin restricciones de movimiento.



Rápido, Preciso. Conectado

Velocidad de escaneo de hasta 70 FPS*. Experimente el rendimiento de escaneo increíblemente fluido y rápido del modelo más vendido de Medit. Disfrute de la velocidad rápida del *i700* ahora de forma inalámbrica.



Inalámbrico Pero Ligero

Excelente equilibrio de peso incluso contando con la batería para una mayor comodidad.



Hardware Potente Con Software Versátil

Optimizado para una mayor comodidad. No solo de los aspectos de hardware, sino también de software. *i700* inalámbrico, lleno de lo último en tecnología MEDIT.

* FPS, Frames Per Second, o fotogramas por segundo

- Precisión del arco completo: $10.9 \mu\text{m} \pm 0.98$
- Hasta 70 FPS



Punta Pequeña

(Se vende por separado)

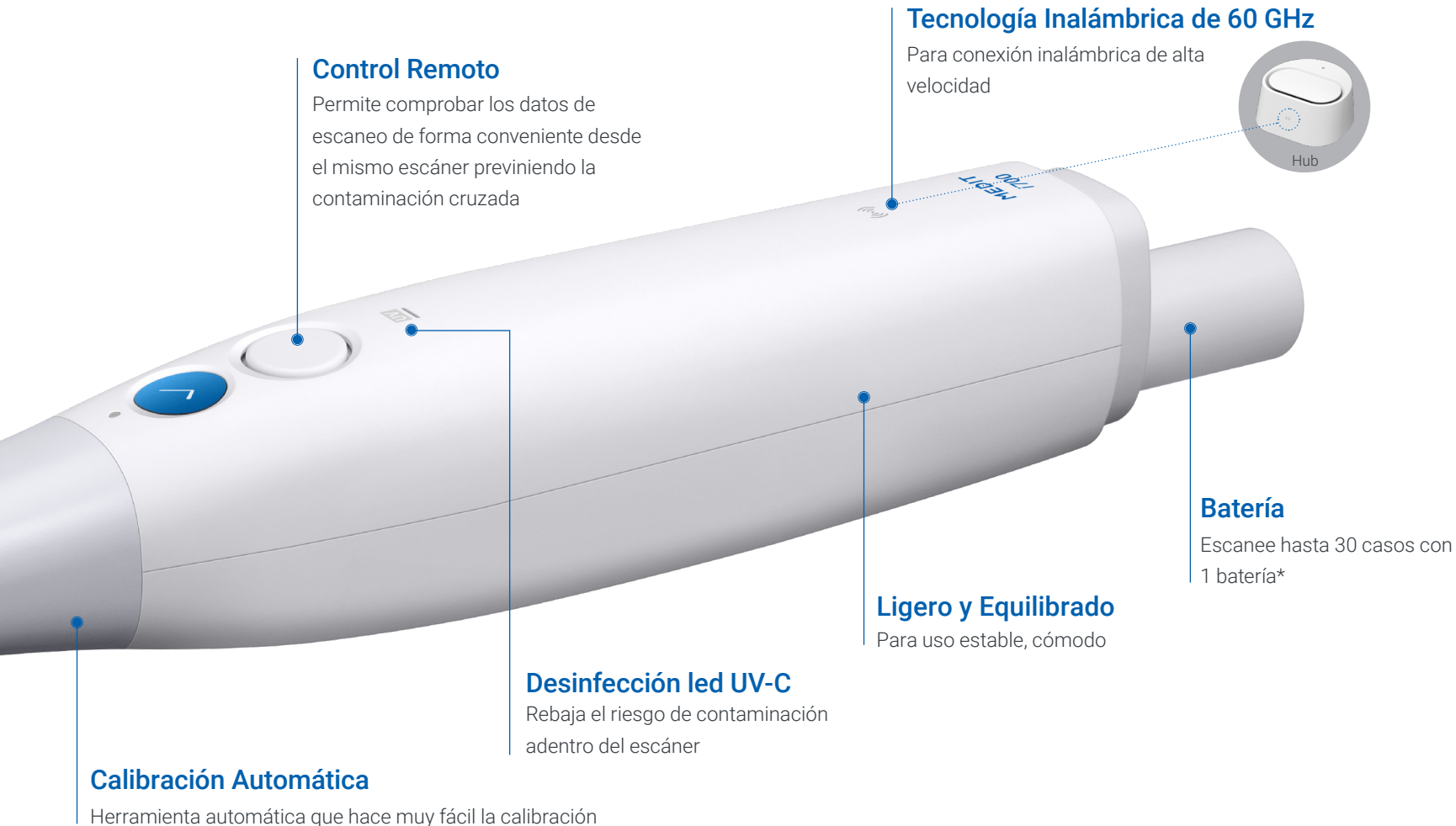
Para un fácil escaneo de la región posterior para pacientes con una cavidad oral pequeña

Punta Reversible

No es necesario torcer la muñeca para escaneos maxilares

Area de Escaneo Más Amplia

Ventana de escaneo más grande que captura superficies grandes manteniendo el tamaño pequeño del cabezal del escáner

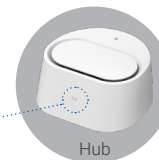


Control Remoto

Permite comprobar los datos de escaneo de forma conveniente desde el mismo escáner previniendo la contaminación cruzada

Tecnología Inalámbrica de 60 GHz

Para conexión inalámbrica de alta velocidad



Batería

Escanee hasta 30 casos con 1 batería*

Ligero y Equilibrado

Para uso estable, cómodo

Desinfección led UV-C

Rebaja el riesgo de contaminación adentro del escáner

Calibración Automática

Herramienta automática que hace muy fácil la calibración



Herramienta de calibración automática (Se vende por separado)

Cuando el cable del escáner desaparece, también desaparecen las restricciones al movimiento del escaneo. La resistencia al impacto reforzada minimiza el daño de caídas accidentales. El diseño de peso equilibrado del i700 inalámbrico proporciona una experiencia de escaneo estable y cómoda.

*El rendimiento puede variar según las condiciones de uso.

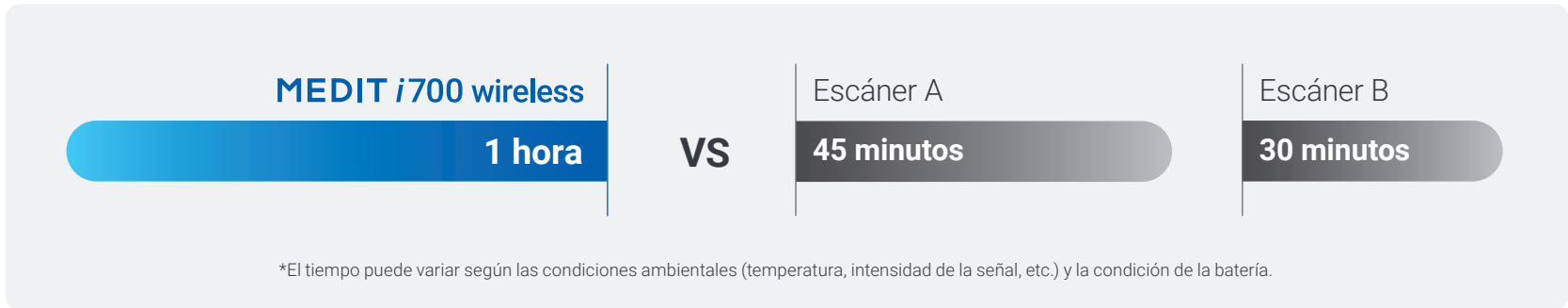


MEDIT
i700

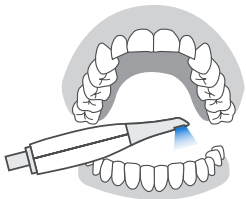


La Mejor Duración de la Batería

1 hora de escaneo continuo, **hasta 8 horas** en modo de espera



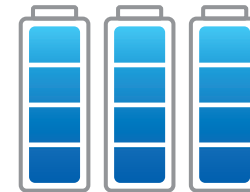
Escaneo de todo el día con una sola batería. Escanee todo el día sin preocuparse por cargar.



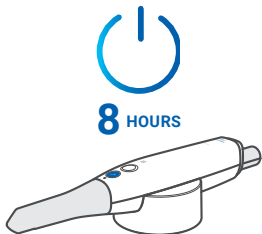
Maxilar + Mandibular + Oclusión
 Tiempo total de escaneo
2 minutos*



Escanear
 hasta **30 casos**
 con 1 batería



Hasta **90 casos**
 con 3 baterías
 incluidas



La función de administración de energía inteligente cambia automáticamente el dispositivo al modo de espera cuando no está en uso, con una duración de hasta 8 horas. Toma solo unos segundos para activar el dispositivo para el escaneo.



Conexión de alimentación por cable:

Una vez que haya agotado las 3 baterías incluidas, simplemente conecte el cable de alimentación y siga usando el dispositivo.

*El rendimiento puede variar según las condiciones de uso

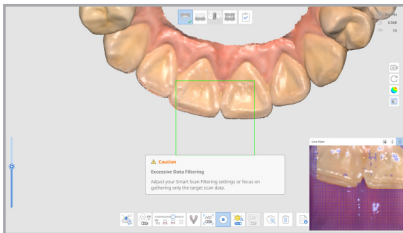
Escaneo Mágico, Más Fácil Que Nunca



Tenga una experiencia de odontología digital increíble con **Medit Scan for Clinics**. Nuestra tecnología de software de vanguardia hace que el escaneo sea más conveniente para usted.

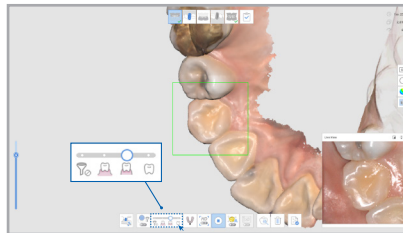
Para asistencia de escaneo

Smart Scan Guide



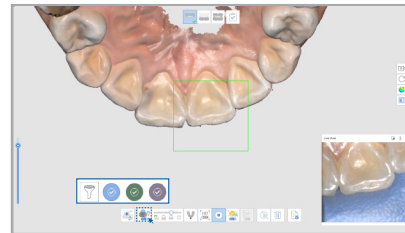
La guía de usuario reforzada proporciona ayuda para detectar anomalías durante el escaneo.

Smart Scan Filtering



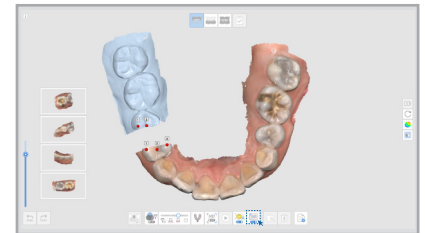
El rendimiento mejorado de filtrado de I.A. facilita el proceso de escaneo al filtrar tejidos blandos como labios, mejillas y lengua.

Smart Color Filtering



Filtra automáticamente los colores registrados, como el color de los guantes médicos, durante el escaneo.

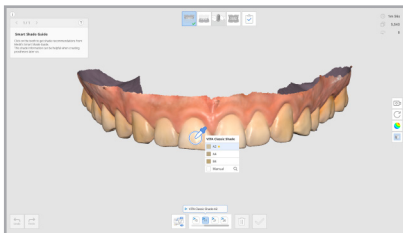
Smart Stitching



Escanee con su propia estrategia de escaneo. Los datos de escaneo fragmentados se alinean con el área común detectada automáticamente.

Para obtener datos de escaneo más precisos

Smart Shade Guide



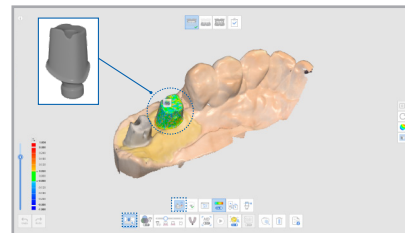
Distingue y sugiere automáticamente el mejor tono que concuerda con los datos de escaneo.

A.I. Scan Body Matching



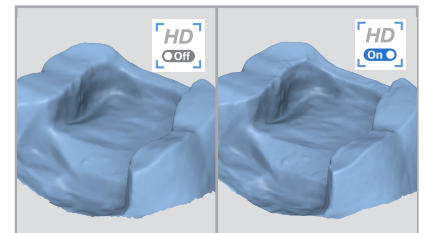
Asegura datos precisos del cuerpo de escaneo en áreas difíciles de escanear, como la región posterior.

A.I. Abutment Matching



Asegura datos de margen precisos en situaciones difíciles de escanear.

HD Mode



Obtenga una imagen de escaneo más nítida en el área marginal con el actualizado Modo HD.

Medit Link

Comience la gestión de datos de su clínica con Medit Link.



Puede crear y administrar datos de escaneo coincidentes con la información del paciente en el programa y vincular el expediente electrónico con las soluciones de tratamiento de varios flujos de trabajo. Las diversas aplicaciones del Medit Link App Box ayudan a proporcionar una consulta de estándares más altos que facilitan la comunicación con los pacientes.

El almacenamiento en la nube de Medit Link encripta y almacena datos para una protección fiable contra ataques de virus y ransomware. También permite el intercambio de datos y la comunicación en tiempo real entre dentistas, pacientes y técnicos de laboratorio en cualquier momento, en cualquier lugar en un PC, una tableta o cualquier dispositivo móvil con una conexión a Internet.

Odontología Digital con Aplicaciones de Medit Link y Medit

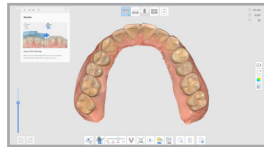
— Digitalice su tratamiento con Medit Link —



PMS
Sistema de Monitoreo de Pacientes



Integrar los Datos Necesarios



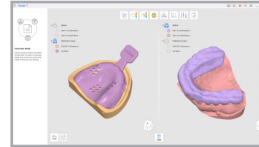
Generar Datos de Escaneo

Scan for Clinics
Scan for Labs



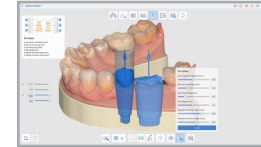
Consulta al paciente

Ortho Simulation
Smile Design



Editar y Analizar

Medit Design
Crown Fit



Impresión 3D

Temporaries
Model Builder

Diseño Fresado



PMS
Sistema de Monitoreo de Pacientes

Comunicación con el Paciente

Utilice sus Datos de Escaneo para Mucho Más

Los datos escaneados con el Medit i700 inalámbrico se pueden vincular al flujo de trabajo de varios proveedores de soluciones a través de Medit Link. Los datos también se pueden usar con cualquier software que pueda abrir formatos 3D estándar como STL, PLY y OBJ. Y la amplia utilización de nuestro sistema abierto se está expandiendo mientras hablamos.

Qué puedes hacer en Medit Link:

Alineadores invisibles | Coronas y puentes | Restauraciones soportadas por implantes | Prótesis dentales completas y parciales | Ortodoncia | Guías quirúrgicas de implantes | Dispositivos para la apnea del sueño | Modelos dentales | Impresión 3D...



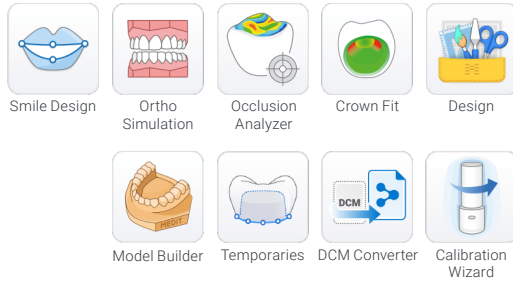
Medit Apps

Las aplicaciones Medit introducen flujos de trabajo digitales rápidamente utilizando los datos de escaneo y le ayudan a usarlos en una amplia gama de casos. Puede analizar datos, crear restauraciones y modelos, y comunicarse con sus pacientes de la manera más sencilla. ¡Con Medit Apps, se puede hacer mucho más en la consulta, como diseñar splints, provisionales, puentes, etc.! Por cierto, no es necesario tener un escáner Medit o pagar una cuota anual enorme para unirse al ecosistema Medit.

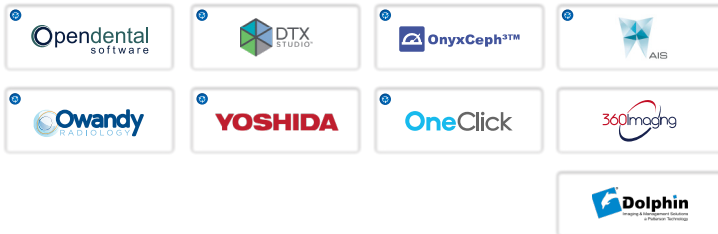
Siéntase literalmente libre de disfrutar de la odontología digital con Medit Apps.

Vea la página siguiente para el Ecosistema Medit →

Medit Apps



Practice Management & Imaging



Dental CAD & Smile Design



Sleep Apnea

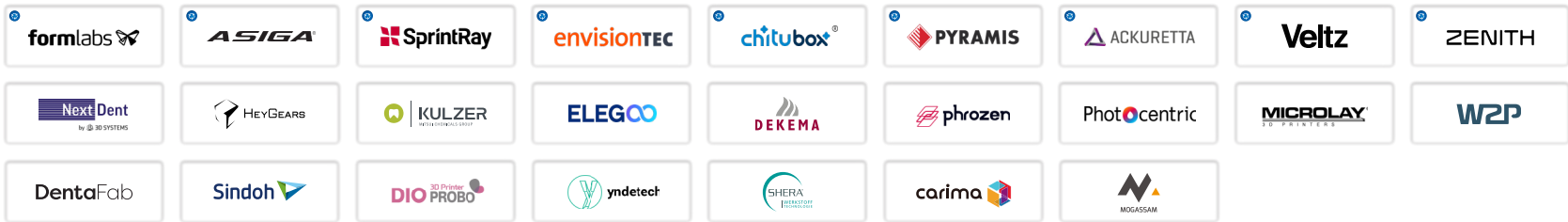


MEDIT Link
Ecosistema de Medit

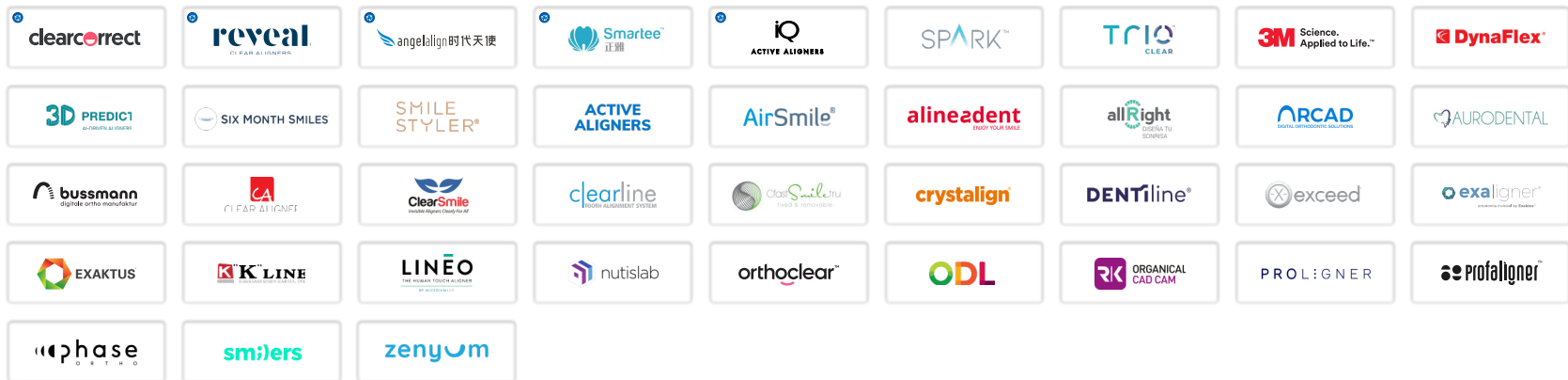
 Integración



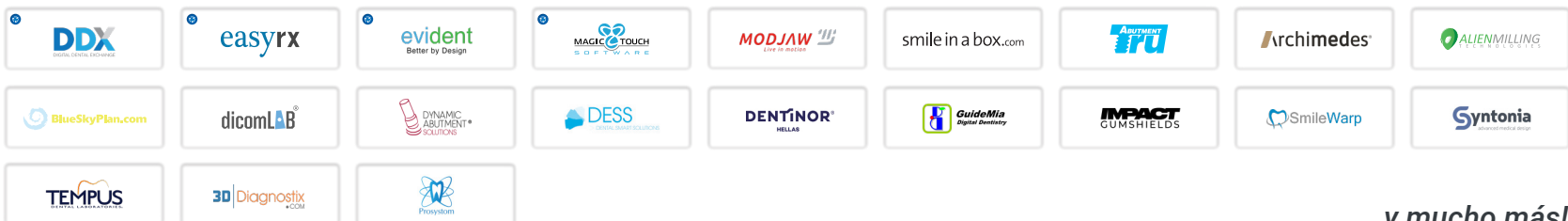
3D Printers



Clear Aligners



Otros



...y mucho más!

Especificaciones

Categoría		Medit i700 wireless
Tecnología de escaneo	Fotogramas por segundo	Hasta 70 FPS
	Tecnología de Imágenes	Tecnología de vídeo 3D en movimiento Captura a todo color 3D led
	Fuente de luz	LED
	Tecnología Antiempañamiento	Antiempañamiento adaptativo
Exactitud	Arco Completo	10.9µm ± 0.98
Pieza de mano	Dimensiones	313 x 44 x 47.4 mm
	Peso total	328 g (Incluye batería, punta)
Punta	Tamaño de Punta	22.5 x 17.1 mm
	Área de Escaneo	15 x 13 mm
	Autoclavable	Autoclave 150 veces 121°C 30 mins (Tipo Gravedad) 134°C 4 mins (Tipo Pre-Vacío) 135°C 10 mins (Tipo Gravedad)
	Punta Reversible	Sí
Modo Especial	Modo de Control Remoto	Sí
	Desinfección UV-C	Sí
Conectividad		Inalámbrico USB 3.1 Gen1 (Hub inalámbrico)



Por favor, escanea el código QR para conocer los requisitos actualizados del sistema. >>

Acerca de Nosotros

Medit se especializa en medidas 3D y soluciones CAD/CAM para clínicas y laboratorios dentales, incluyendo escáneres intraorales, basados en su propia tecnología patentada de última generación. También desarrollamos soluciones de plataforma para odontología digital, apoyando flujos de trabajo colaborativos. Además, la línea Solutionix proporciona escáneres 3D y software para el mercado industrial. Nuestro objetivo es proporcionar tecnología innovadora y productos de la más alta calidad para garantizar el crecimiento mutuo de todos los socios.

Nuestra comunidad de Medit

Retroalimentación continua, sugerencias de nuevos flujos de trabajo y discusión activa. Desde debates acalorados hasta charlas divertidas, la comunidad de Medit siempre es entretenida con nuestros clientes. Colegas de todo el mundo se apoyan y ayudan activamente entre sí, y dan la bienvenida de forma sincera a colegas que se adentran al mundo de la odontología digital.

¡Escanee el código QR para unirse!

Medit y su comunidad le desean suerte en su nuevo viaje a la odontología digital.



Grupo de
usuarios



Medit Academy



Centro de
Ayuda





MEDICAL TECH

25 sur Subway Paseo Colón. San José, C.R.

Telf: +506 4010-3335

WhatsApp: +506 7197- 5960

info@medicaltech.pro